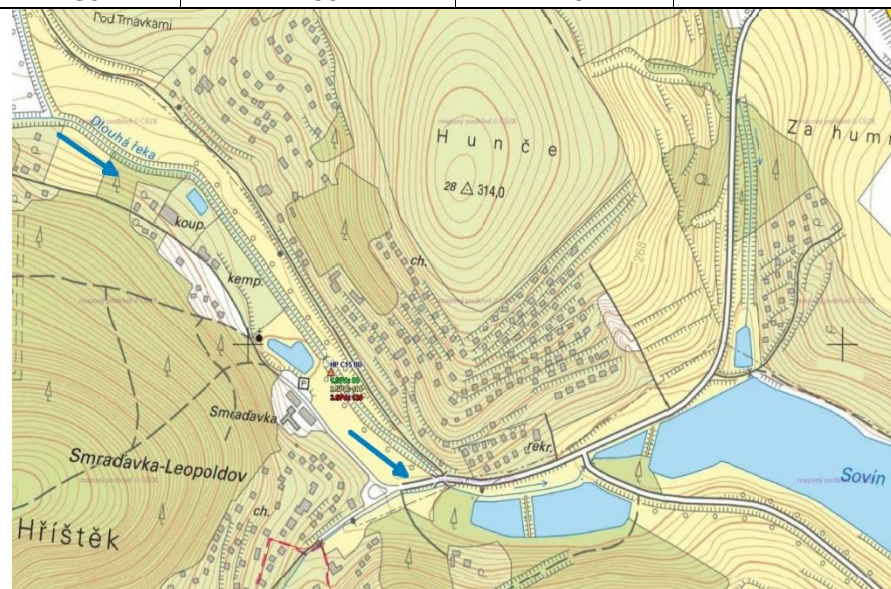


# Dokumentace pomocného hlásného profilu HP C15 BU

## Kategorie C

Tok:	<b>Dlouhá řeka</b>	Název HP:	<b>Lávka na Smraďavce u lázni</b>	ř.km:	<b>16,980</b>
Kraj:	<b>Zlínský kraj</b>	ORP:	<b>Uherské Hradiště</b>	obec:	<b>Buchlovice</b>
Odvozené průtoky [m3/s]:			Platnost pro úsek toku / kritické místo:		
<b>I. SPA</b>	<b>II. SPA</b>	<b>III. SPA</b>	<b>Rekreační oblast Smraďavka a VN Sovín</b>		
Výška hladiny [nadmořská m.n.m dno = 229,80 m]			Čtení hlásného profilu:		
230,60      230,80      231,00			HP C15 BU je osazen ultrazvukovým <b>hladinovým čidlem</b> s automatickým přenosem naměřených údajů na server		
Výška hladiny [cm dno = 0 cm]			WGS84: 49°4'41.638"N, 17°19'9.354"E		
S - JTSK: -54 7864.67    -117 9038.43			Značení vodočetnou latí		
<b>bdělost</b>	<b>pohotovost</b>	<b>ohrožení</b>	<b>on-line měření</b>		
<b>80</b>	<b>100</b>	<b>120</b>			



Legenda:



Směr toku  
Dlouhé řeky



Hladinové čidlo  
HP C15 BU  
pod lávkou u  
lázni Smraďavka - Leopoldov



Vlastník a provozovatel stanice: městys Buchlovice, nám.  
Svobody 800, 687 08 Buchlovice, tel.: 572 595 120  
[www.buchlovice.cz](http://www.buchlovice.cz)

Hlášení z měření dostává a zobrazuje: informační server městyse Buchlovice, který je dále prostřednictvím webové aplikace na svých stránkách zobrazuje občanům městyse a dalším zájemcům. Varovné zprávy ze stanice dostávají: členové PK městyse Buchlovice

Odkaz na web aplikaci: [bu.povodnoveplany.cz](http://bu.povodnoveplany.cz) článek Monitoring - Hladinoměry

Pozorování a hlášení za povodní: hlídku určuje předseda PK z řad SDH městyse, která předává hlášení na ÚM Buchlovice

Skutečnost ovlivňující měření hlásí na: ÚM Buchlovice

Překročení směrodatných stavů SPA hlásí na: ÚM Buchlovice, ORP Uherské Hradiště

a dále: Boršice, Nedakonice, HZS Zlínského kraje, ČHMÚ Brno, Správa VT Povodí Moravy s.p. - dispečink, Lesy ČR s.p. - Vsetín - pob. Luhačovice

© Crisis Consulting s.r.o 2017